

# גורמי סיכון ייחודיים במגזר הערבי

סלמאן דרע - מרכז בכיר ר"צ תעשייה  
משרד העבודה  
מינהל הבטיחות והבריאות התעסוקתית  
מחוז חיפה והצפון



# פעילות עיקרית

## ביקורי פיקוח ואכיפה ב:

- מפעלי תעשייה ובתי מלאכה
- אתרי בנייה ומחצבות
- קיבוצים ומשקים חקלאים
- מבני ציבור ובתים משותפים
- מוסדות חינוך ומחקר
- רשתות שיווק וקניונים
- בתי חולים ומרפאות בריאות
- מפעלים ביטחונים ובסיסי צה"ל
- בתי מלון

## הנפקת אישורים והיתרים ל:

- ❖ מתן רישיון עסק
- ❖ התקנת דוד קיטור
- ❖ התזת חול
- ❖ קנייה, הובלה, אחסון ושימוש בחומרי נפץ
- ❖ קנייה, הובלה, אחסון והפעלת זיקוקי דינור
- ❖ מחסן לאחסון זיקוקין דינור
- ❖ מחסן לאחסון חומרי נפץ
- ❖ אחסנת נפט/הטמנת צובר גפ"מ

- ✓ טיפול בהודעות על תאונות עבודה
- ✓ ביצוע בדיקת סיבות ונסיבות של תאונת עבודה ומקרים מסוכנים
- ✓ בירור של תאונת עבודה, כולל הסיוע לחוקרי משטרת ישראל

- ❑ טיפול בפניות ציבור.
- ❑ טיפול בפניות במסגרת חוק חופש המידע.
- ❑ טיפול בתביעות משפטיות כנגד המשרד.

## טיפול בהודעות על מינוים בעלי תפקידים:

- ממונה על הבטיחות בעבודה
- מנהל עבודה
- ממונה בטיחות בקרינה מייננת
- ממונה בטיחות לייזר

- טיפול בדוחות בדיקות סביבתיות תעסוקתיות
- טיפול בדוחות בדיקת מקורות קרינה מייננת
- טיפול בדוחות בדיקת של מכונות לייזר
- טיפול בהודעות רפואיות ממרפאות התעסוקתיות

# פעילות עיקרית - המשך

השתתפות בוועדות מקצועיות/פרויקטים:

- וועדות פנימיות במינהל
- וועדות חיצוניות (מכון התקנים, מכון הנפט, מוסד לבטיחות ולגהות וכו')
- ועדות קבלה והסמכה לממוני בטיחות, מנהלי עבודה, בודקים מוסמכים (במטה) ...

- טיפול בתסקירי בדיקה של כלים טעוני בדיקה תקופתית ע"י בודק מוסמך
- טיפול בהפרת צו שיפור ו/או צו בטיחות
- טיפול בהפרות בטיחות והכנת תיק להטלת עיצום כספי
- טיפול בהצעות להטלת עיצום כספי (בירורים) כולל הכנת החלטת ממונה עיצומים
- טיפול בטיעונים בעקבות שליחת הודעות על כוונת חיוב
- שת"פ עם משטרת ישראל במבצעי אכיפה
- חקירות פליליות (יחידת החקירות)

# היקף פעילות



120-130 אלף  
4-5 אלף כל שנה



מתקני  
לחץ



מכונות  
הרמה



כ- 13 אלף אתרי בנייה



אבזרי  
הרמה





# מפעלי שיש

491 מפעלים  
208 בצפון



# מפעלי שיס - בדיקות רפואיות

**תקנות הבטיחות בעבודה (גיהות תעסוקתית ובריאות הציבור והעובדים באבק מזיק), תשצ"ד - 1984**

	עובד מעל 40 / מעל 10 שנים חשוף לאבק מזיק	עובד עד גיל 40			
1. אנמנזה רפואית	במהלך 3 חודשים לפני תחילת העבודה	במהלך 3 חודשים לפני תחילת העבודה	בדיקת התאמה		
2. קלינית כללית			לאחר 3 שנים	בדיקה חוזרת ראשונה	
3. דם ושתן בבדיקה ראשונה			שיקוף ריאות לאחר שנתיים	שיקוף ריאות לאחר 5 שנים	
4. צילום רנטגן לריאות			לאחר שנתיים	לאחר שנתיים	בדיקות חוזרות הבאות
5. בדיקת תפקוד ריאות			שיקוף ריאות לאחר שנתיים	שיקוף ריאות לאחר 3 שנים	



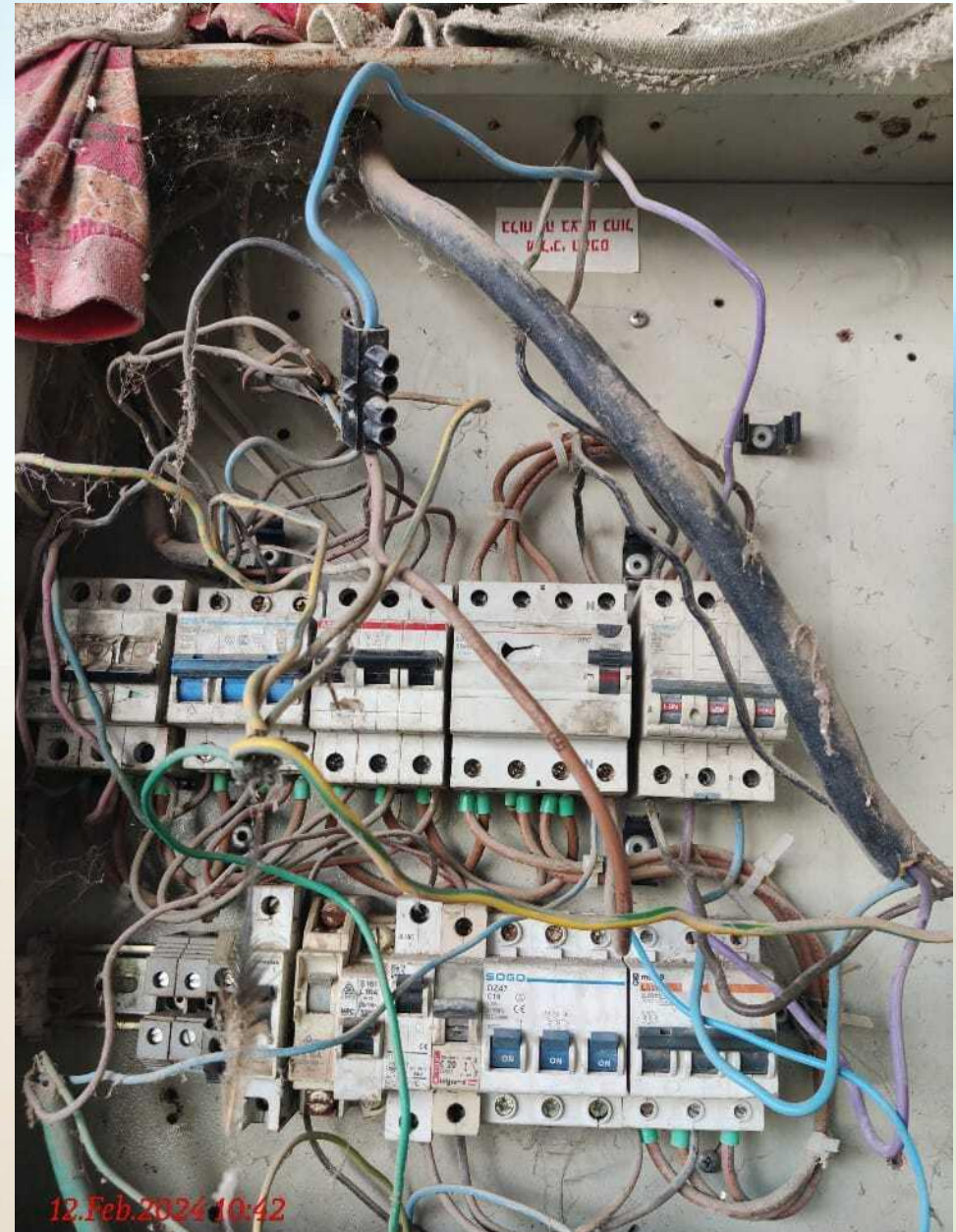
**בדיקת שמיעה כל שנה**







# מפגעי חשמל



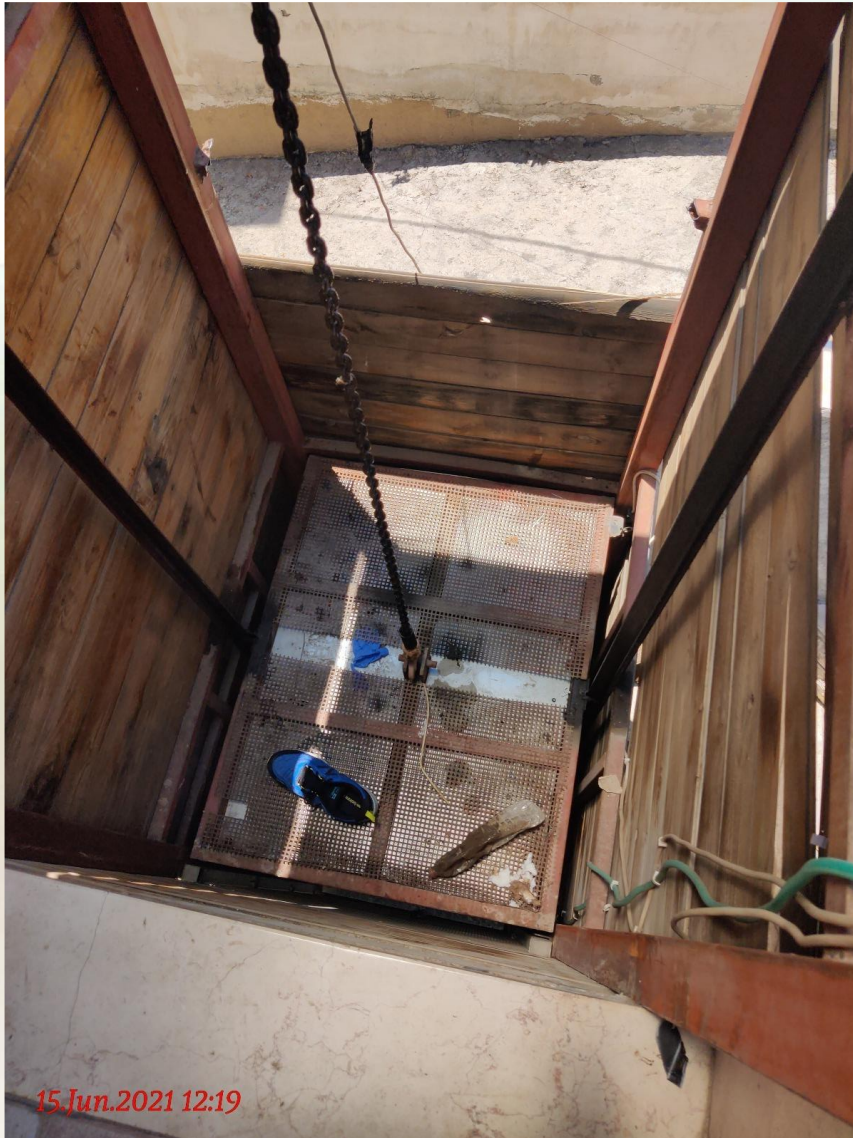


# גידור מכונות





# מעליות מאולתרות



15 Jun. 2021 12:19

15 Jun. 2021 12:16



# מעליות - דרישות

מס"ד	ת"י 2481 (2010)	ת"י 24 (1981)	פב"ט (1970)
1	נעילת דלתות פיר (7.7.6)	נעילת דלתות פיר (411)	גידרה ושערים לפיר (61)
2	מדידת עומס יתר בתא חובה (8.2.1)	לא חובה	סימון עומס עבודה (64)
3	הגנת (עין/מסך) בסגירת דלת תא (8.7.2.1.1.3)	אין דרישה	
4	מגע דלת תא (8.10)	מגע דלת תא (502)	סגירת שערים (62) התקנים משולבים לפתיחת שער ברובד (65)
5	מינימום חוזק כבל תילוי 1,770 ניוטון/מ"ר (9.1.2)	אין דרישה	
6	מינימום 2 כבלי תילוי (9.1.3)	מינימום 3 כבלים (601)	מינימום 2 כבלים/שרשראות (65.3)
7	מקדים ביטחון 12 לשלשה כבלי תילוי ו- 16 לשניים (9.2.2)	מקדים ביטחון 12 לשלשה כבלי תילוי (602.3)	
8	התקן ריפיון כבלים במעלית תוף ובמעלית 2 כבלים (12.9)	אין דרישה	
9	התקן תפיסה (9.8-9.9)	התקן תפיסה (701-704)	התקנים יעילים להחזקת התא כשהכבלים נקרעים (65.3)
10	דרישות לחוזק פסים (10.1-10.3)	דרישות לחוזק פסים (801)	



# מעליות - דרישות

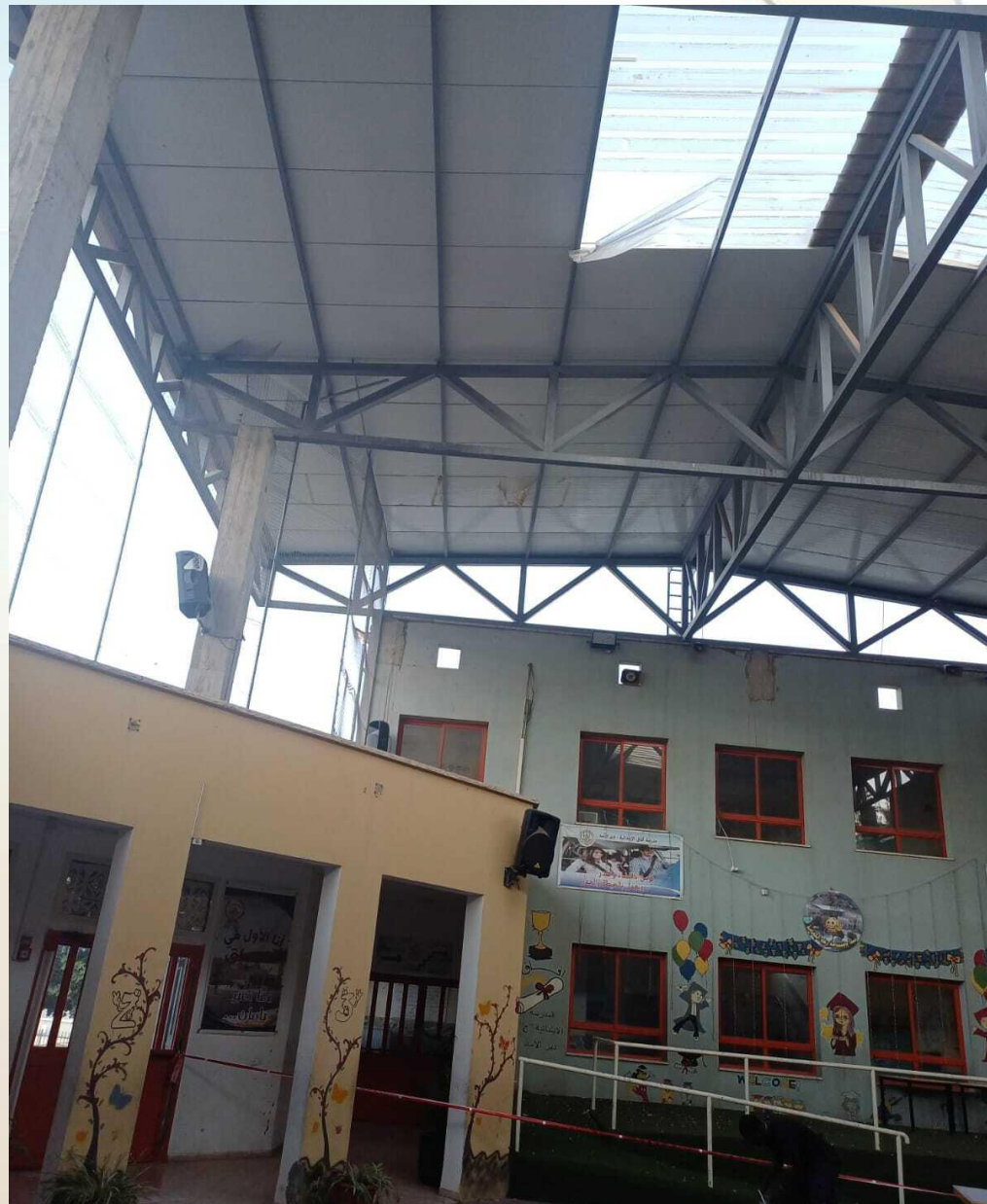
מס"ד	ת"י 2481 (2010)	ת"י 24 (1981)	פב"ט (1970)
11	פגושות (10.3-10.4)	פגושות (802.3)	
12	הזנות חשמל ומיתוג לפי תקן IEC ואו תקן אירופאי (CENELEC 13.1.1.2)	ע"פ תקן ישראלי	
13	הגנות (עומס יתר) מנוע חשמלי (13.3)	הגנות (עומס יתר) מנוע חשמלי (1205)	
14	כל חיבורי החשמל בקופסאות תקניות (13.5.3.2)	אין דרישה	
15	מפסקי חירום (14.2.2)	מפסק חירום (1101)	
16	מערכת תקשורת דו-כיוונית לחילוץ בחירום (14.2.3.1)	אין דרישה לקשר חיצוני	
17	מס' מזהה של משה"ע לכל מעלית (15.2.2)	דרישה של משה"ע אין דרישה בתקן	
18	בדיקה תקופתית ((ANNEX D	בדיקה תקופתית (נספח א)	הפעלה ראשונה (59א) בדיקה חצי-שנתית (60)





משרד העבודה  
מינהל הבטיחות

# גגות שבירים





# אתרי בנייה





# סיכום

- ❖ מינוי ממוני בטיחות ברשויות מקומיות
- ❖ רישוי עסק כמנוף לשיפור הבטיחות
- ❖ אחריות מנהלים – דוגמא אישית ומנהיגות
- ❖ אחריות העובד – "סוף מעשה במחשבה תחילה"
- ❖ הגברת המודעות והדרכה אפקטיבית
- ❖ מינהל הבטיחות והבריאות התעסוקתית כגורם מסייע
- ❖ הקפדה על בטיחות וגהות = Win-Win Situation