

סיכוני מחלות תעסוקתיות וחשיפת עובדים

לגורמים מזיקים במגזר הערבי למול שאר

המגזרים

ד"ר סמי סעדי – מנהל מחוז צפון במוס"ל



על מה נדבר

תוצאות בדיקות סביבתיות של רעש ✓

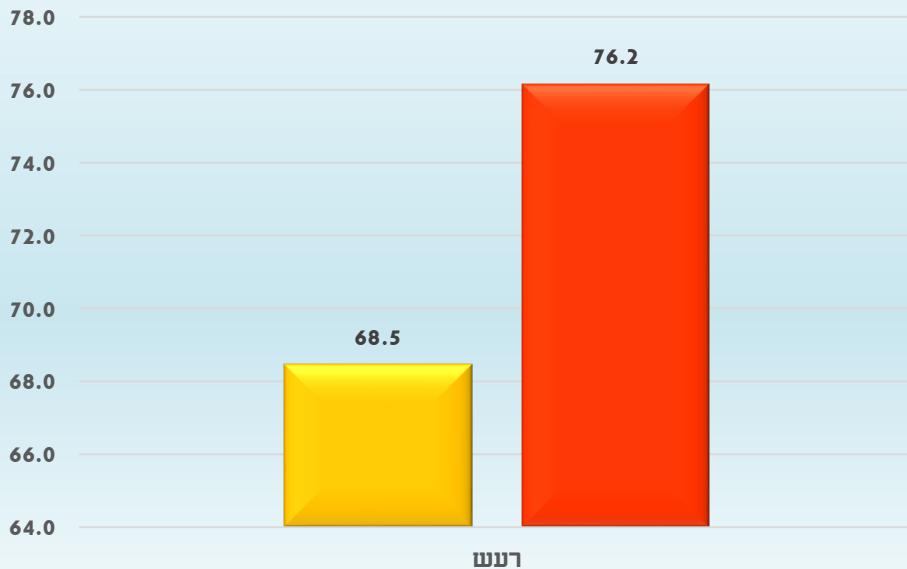
תוצאות בדיקות סביבתיות של חומרים כימיים ✓

תוצאות של סקר בריאות תעסוקתי ✓



אחוז החריגות בתוצאות בדיקות רעש

בהשוואה בין המגזר הערבי למגזר היהודי



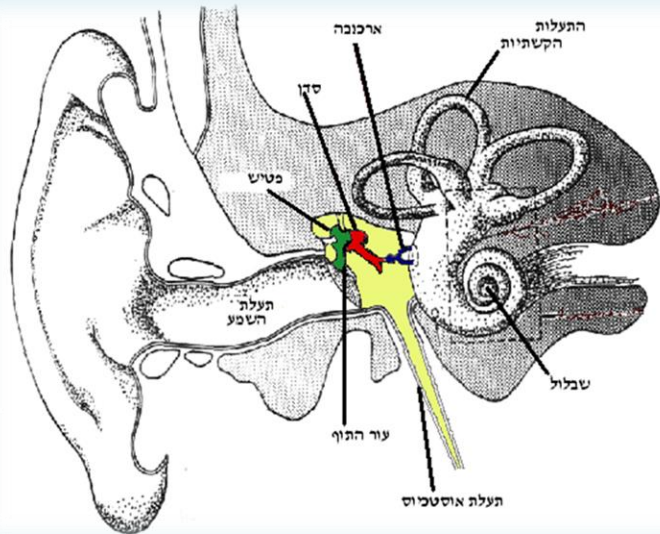
במגזר הערבי בוצעו: 151 בדיקות רעש

במגזר היהודי בוצעו: 1249 בדיקות רעש

■ אחוז תוצאות חריגות במגזר יהודי ■ אחוז תוצאות חריגות במגזר ערבי

משמעות החריגות בתוצאות בדיקות רעש

על איזה מערכות בגוף הרעש משפיע?



דוגמאות לירידה שמיעה:

<https://www.hear-it.org/Impressions-of-hearing-loss-and-Tinnitus>



שמיעה נורמלית



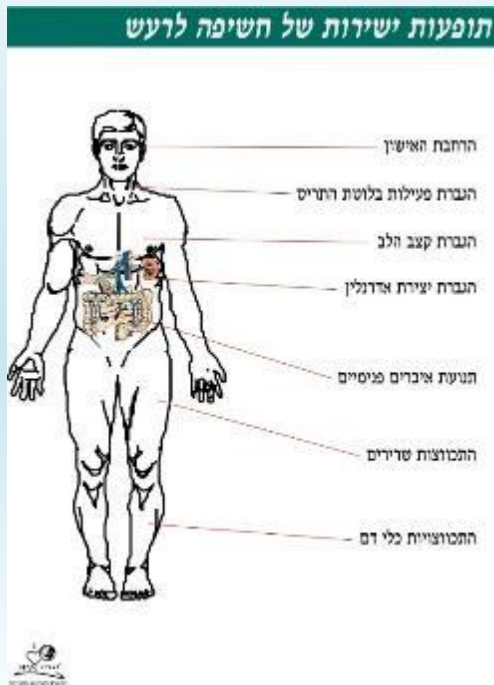
ירידה של 30 db בשמיעה



ירידה משמעותית עם מינון (Tinnitus)

משמעות החריגות בתוצאות בדיקות רעש

האם יש מערכות נוספות בגוף שהרעש משפיע עליהם?



מחקר שפורסם בכתב העת היוקרתי:

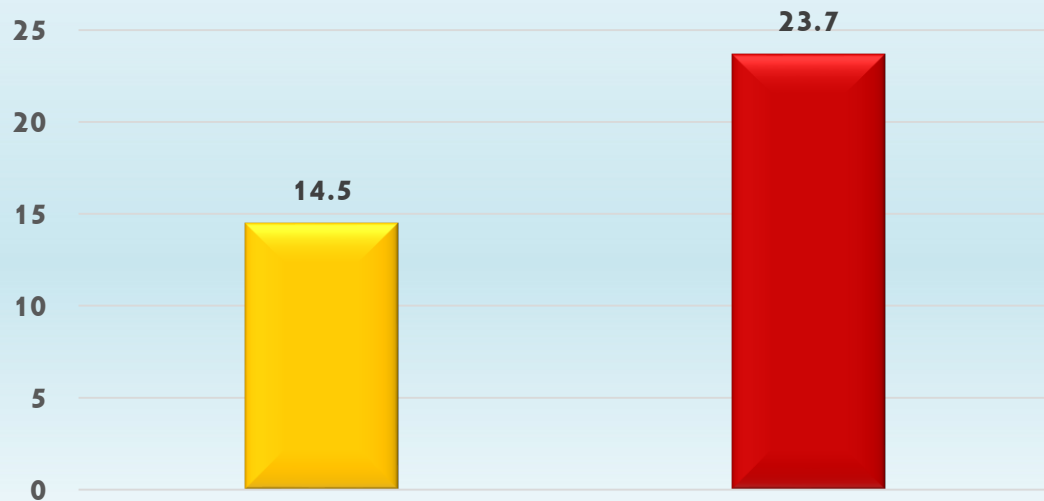
Journal of the American College of Cardiology
מראה כי לרעש עשויה להיות השפעה משמעותית על בריאות הלב וכלי הדם.

לפי הממצאים לאנשים ובעלי חיים שנחשפו לרעש היה שיעור גבוה יותר של התקפי לב, לחץ דם גבוה, שבץ מוחי, ובסוכרת.

אחוז החריגות בתוצאות בדיקות של חומרים כימיים

בהשוואה בין המגזר הערבי למגזר היהודי

חומרים כימיים



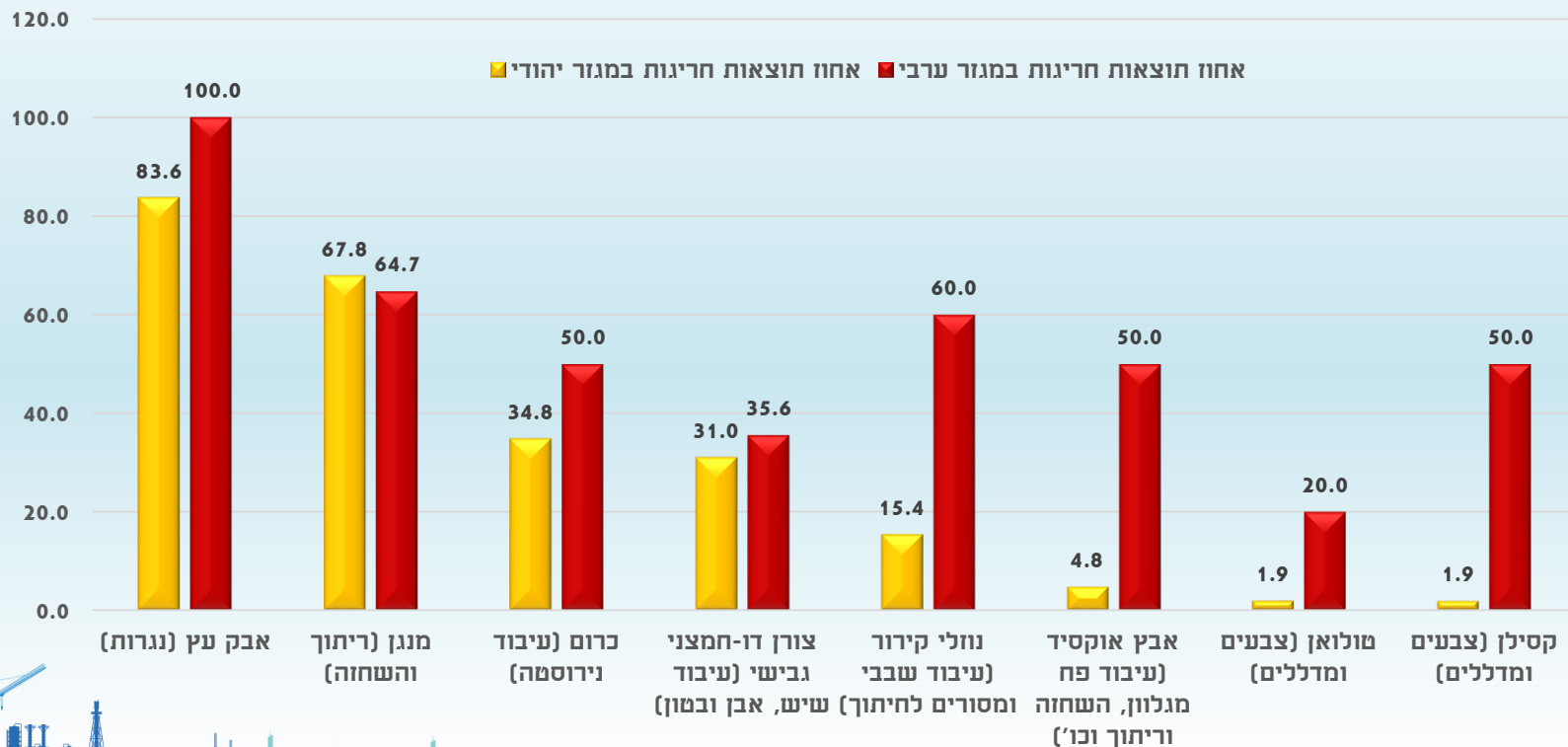
במגזר הערבי בוצעו: 186 בדיקות כימיה

במגזר היהודי בוצעו: 1176 בדיקות כימיה

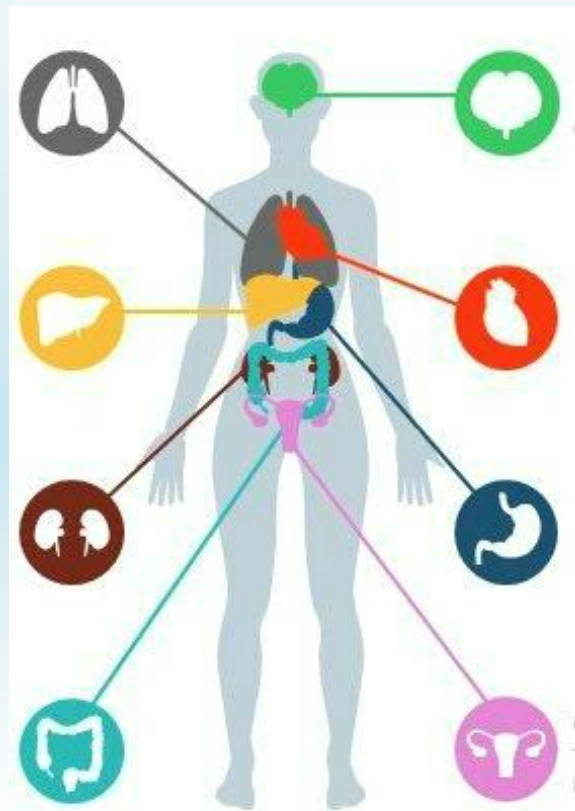
אחוז תוצאות חריגות במגזר ערבי אחוז תוצאות חריגות במגזר יהודי

אחוז תוצאות חשיפה החורגות מהמותר בתקן לפי TLV-TWA

בהשוואה בין המגזר הערבי למגזר היהודי



מה המשמעות של תוצאות חריגות ומה השפעתם על הגוף?



סקר בריאות תעסוקתית

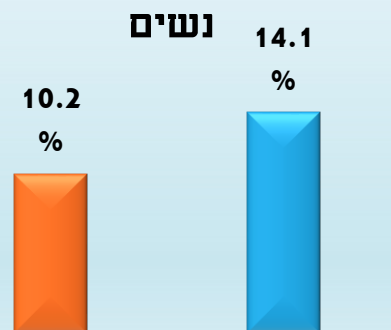
2051 משיבים 11% ענו בערבית

יהודי	ערבי/דרוזי	
53.2%	67.6%	נשים
46.8%	32.4%	גברים



אחוז המדווחים על תנאי עבודה עם סיכון לפגיעה

תנועה חוזרנית בגב (כפיפה או פיתול)



יהודיות ערביות/דרוזיות



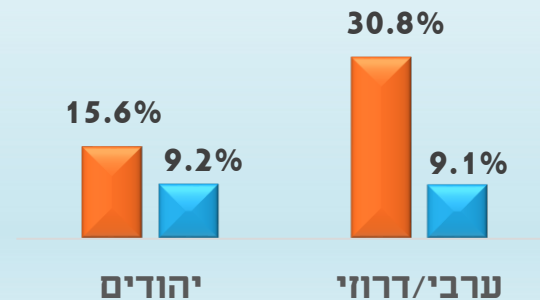
עבודה עם מכשירים מייצרי רטט יד זרוע



יהודים ערבי/דרוזי



עבודה בתנאי חום



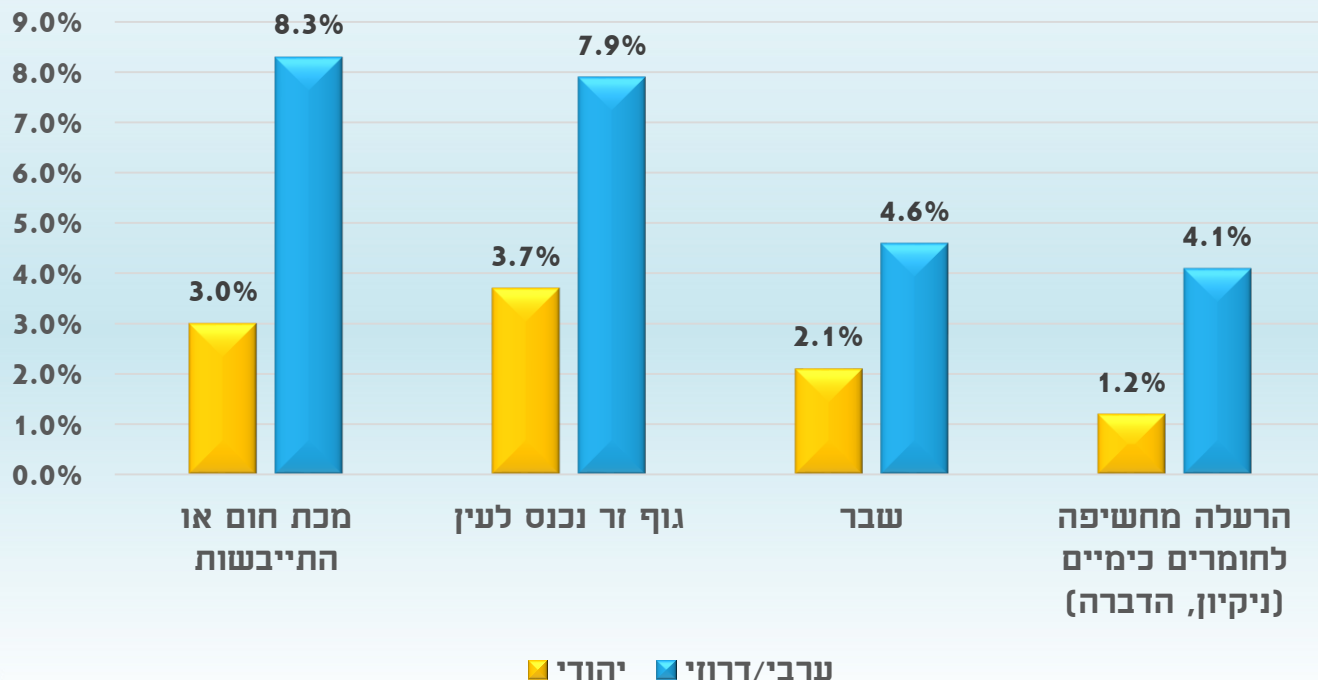
יהודים ערבי/דרוזי

גברים נשים



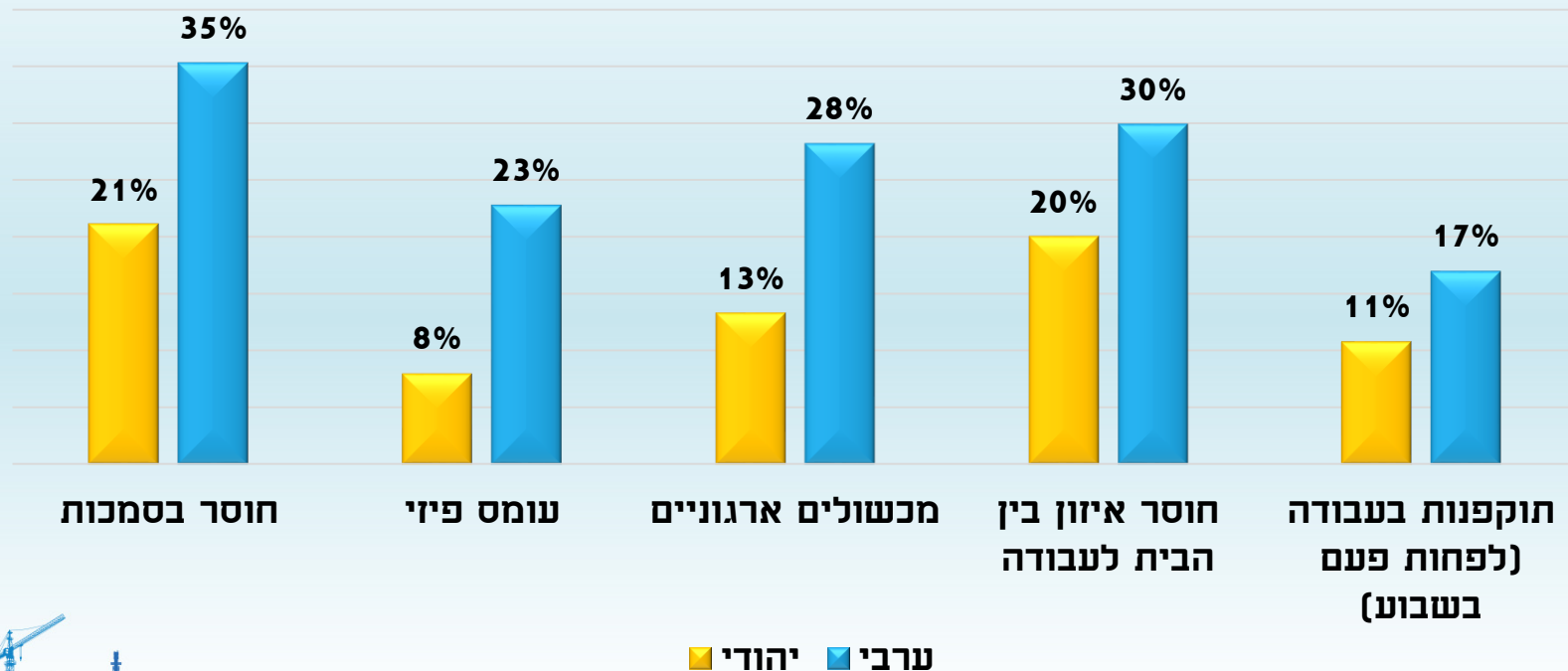
אחוז המדווחים על פגיעה בעבודה בשנה האחרונה

אחוזי המדווחים על פגיעה גבוהים יותר במגזר הערבי/דרוזי מאשר במגזר היהודי



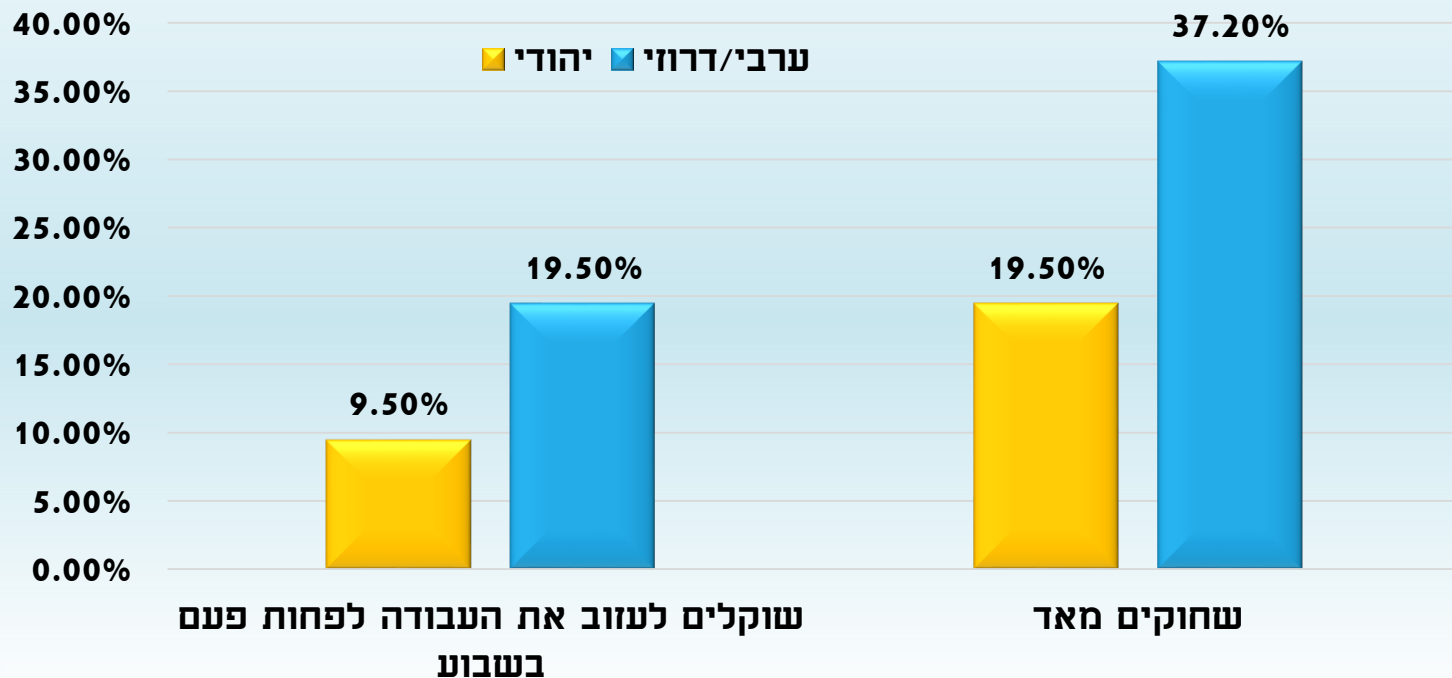
אחוז המדווחים על התמודדות עם גורמי לחץ ברמה גבוה בעבודה

במגזר הערבי/דרוזי מדווחים על יותר גורמי לחץ בעבודה



אחוז המדווחים על שחיקה גבוהה בעבודה

אחוז המדווחים על שחיקה גבוהה מאד במגזר הערבי/דרוזי כמעט כפול מאשר במגזר היהודי וכך גם כוונות העזיבה של מקום העבודה



כאבי שריר שלד בעבודה

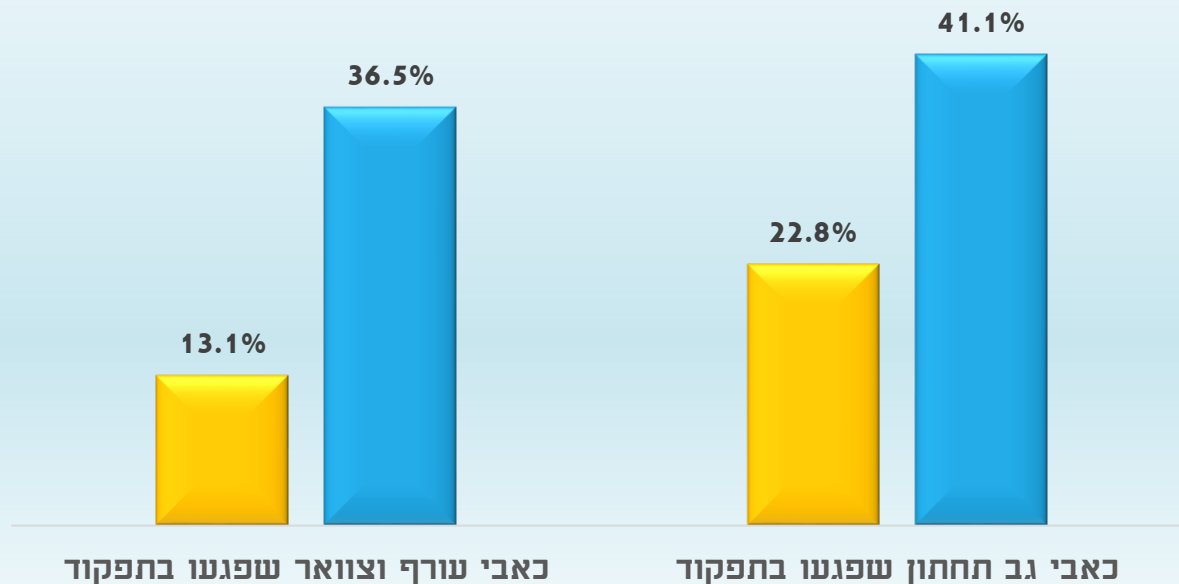


AVOID BENDING, REACHING, OR TWISTING
AT ANY TIME



אחוז המדווחים על כאבי שריר שלד בעבודה

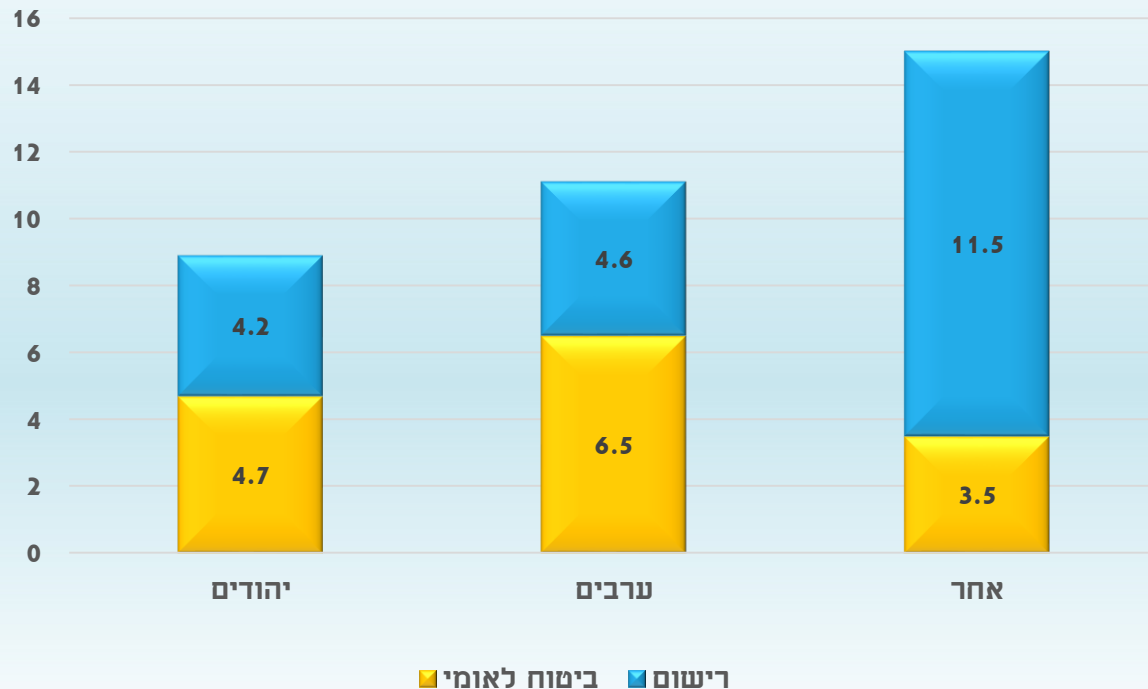
אחוז המדווחים על כאבי שריר שלד במגזר הערבי/דרוזי כפול מאשר במגזר היהודי



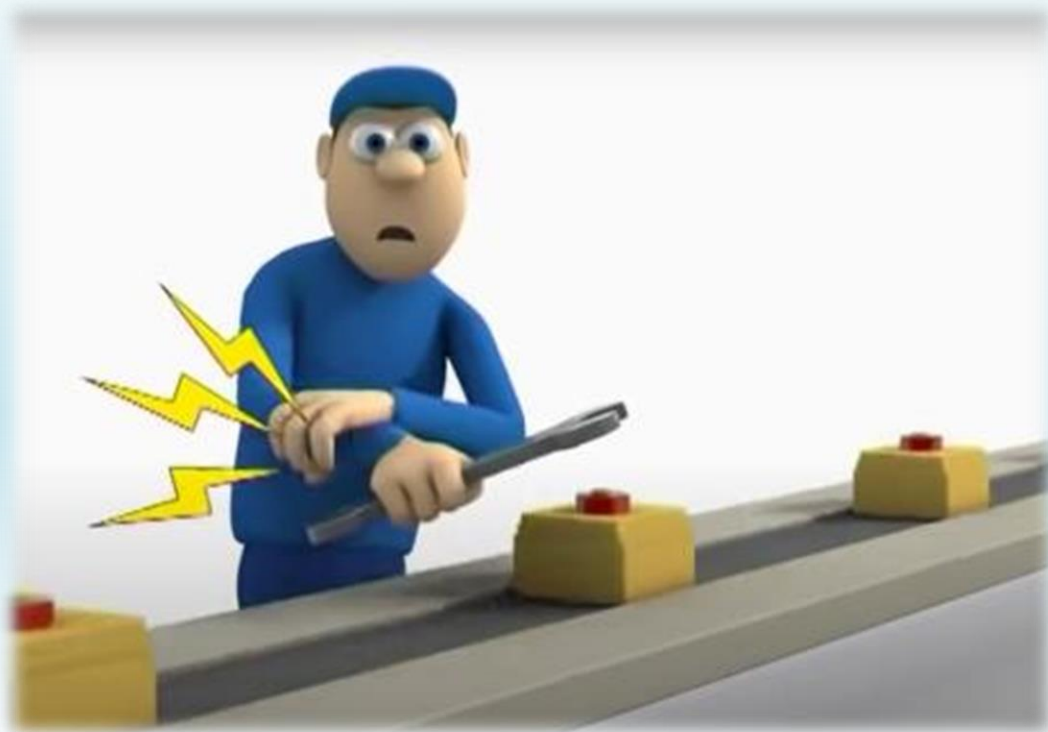
■ יהודי ■ ערבי/דרוזי

לסיכום: שיעור מחלות תעסוקתיות ל-10000 עובדים בשנת 2017

מרשם המחלות ומהמוסד לביטוח לאומי, לפי לאום



כאבי שריר שלד בעבודה



תודה על ההקשבה

