



נפגעי עבודה

מערך נכויות ושיקום



ועידת נצרת לבטיחות העבודה ובריאות תעסוקתית בחברה הערבית

5.9.2023



הביטוח הלאומי

תודה וברכות



**שותפות לצמצום
ומניעה ולמיצוי
זכויות**



**התמקדות
באוכלוסיות
עם מאפיינים ייחודיים**

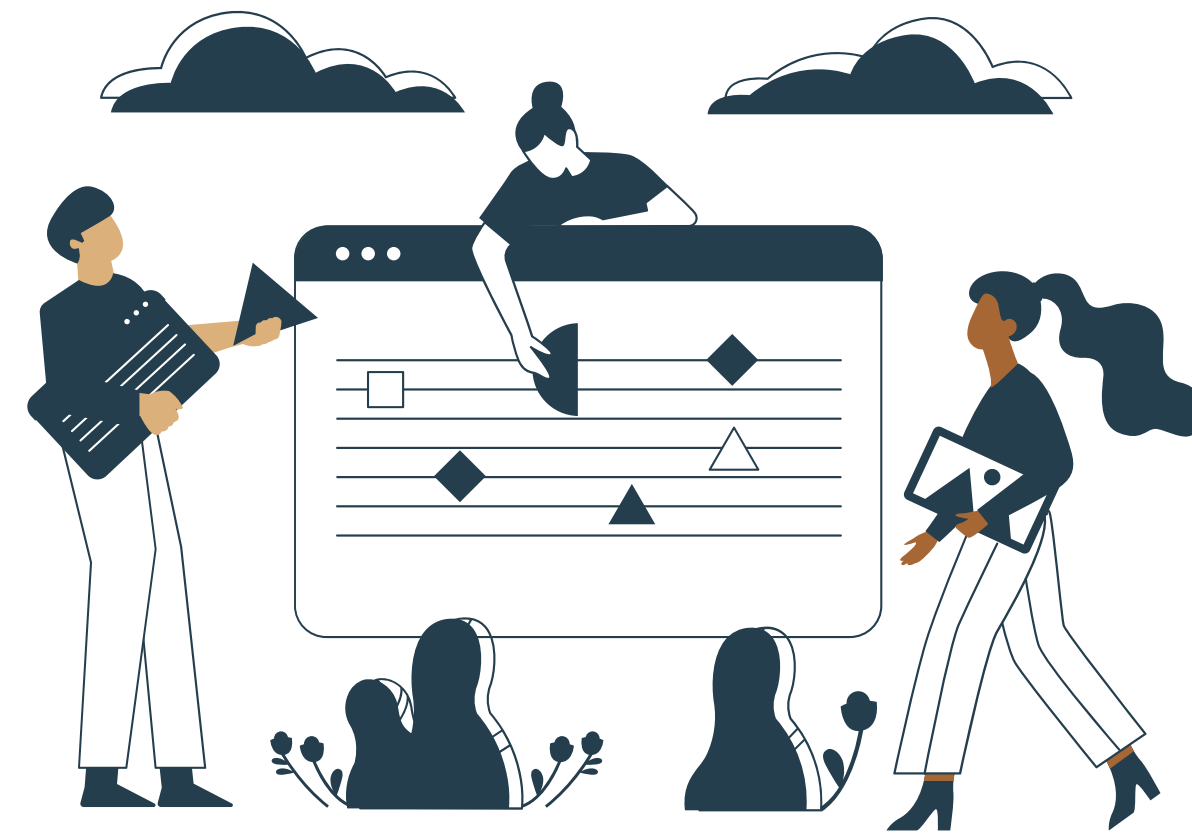
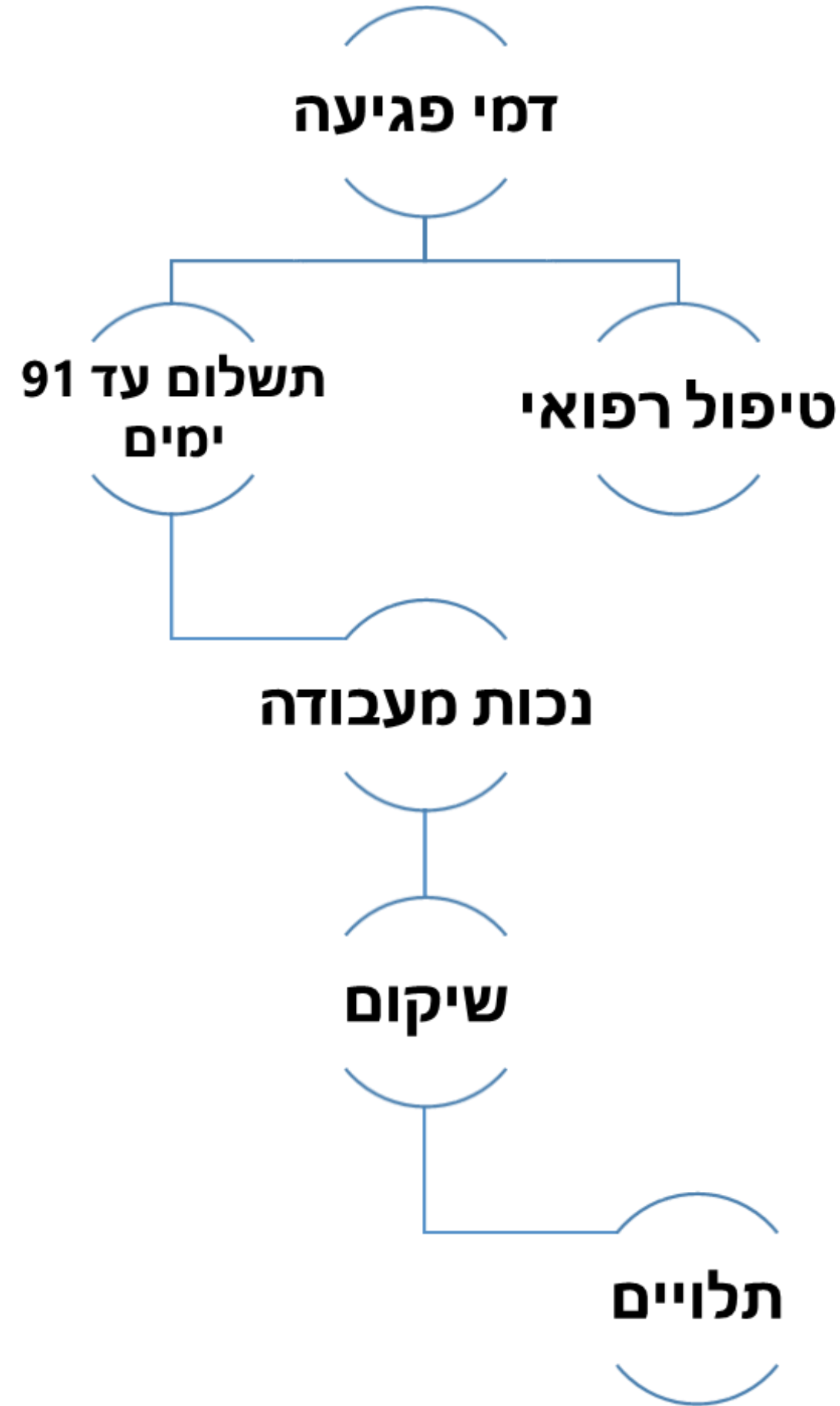


**חשיבות
הכנס**

Thank You

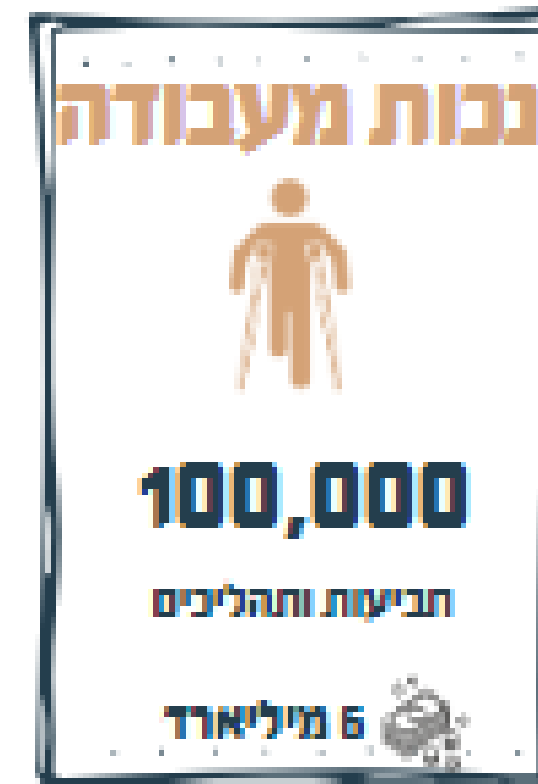


זכאויות נפגעי עבודה





היקפי תביעות 2022



קצבה יציבה 58,753
 קצבה זמנית 8,741
 מענק 18,921



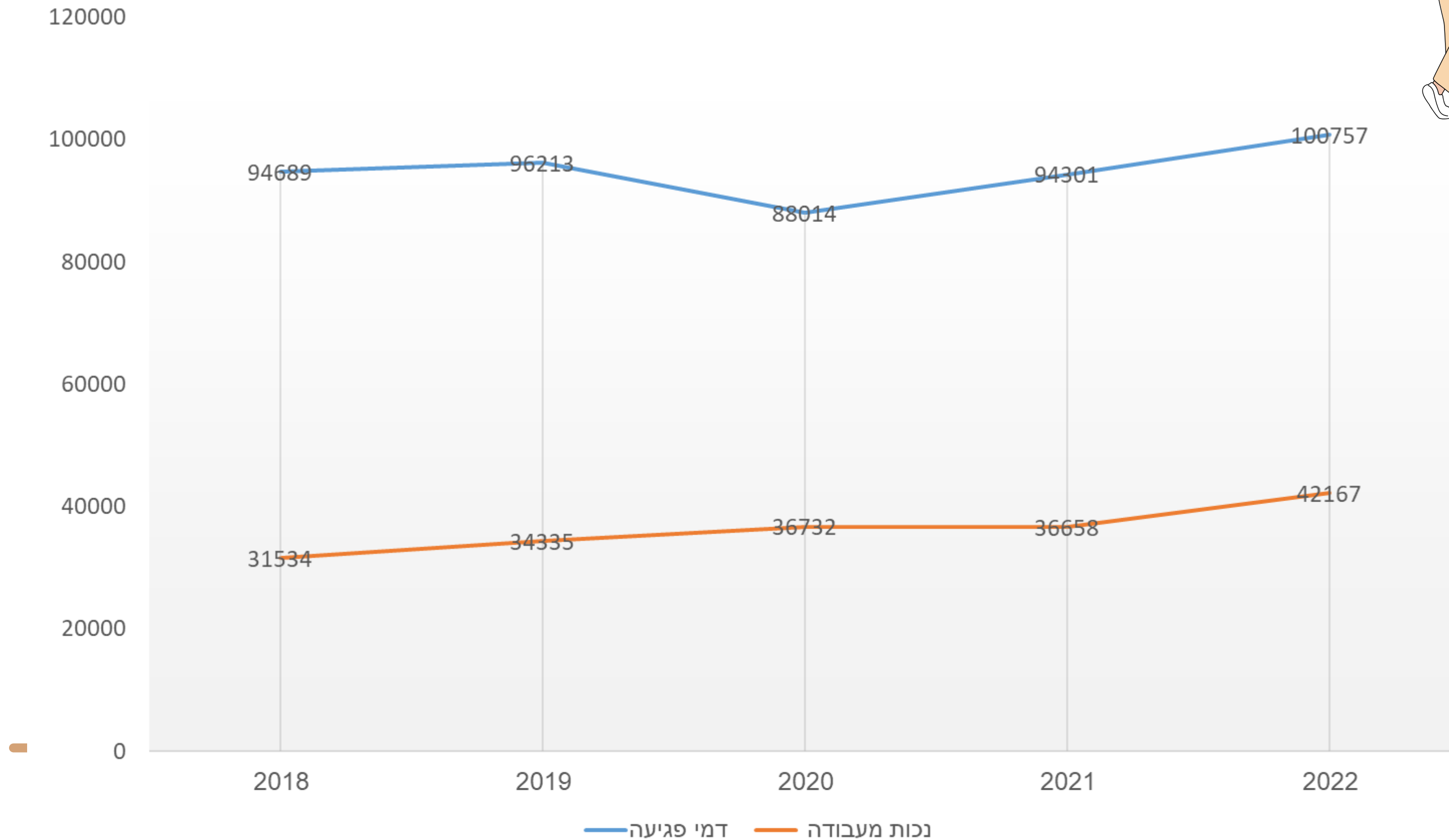
מהי פגיעה בעבודה?





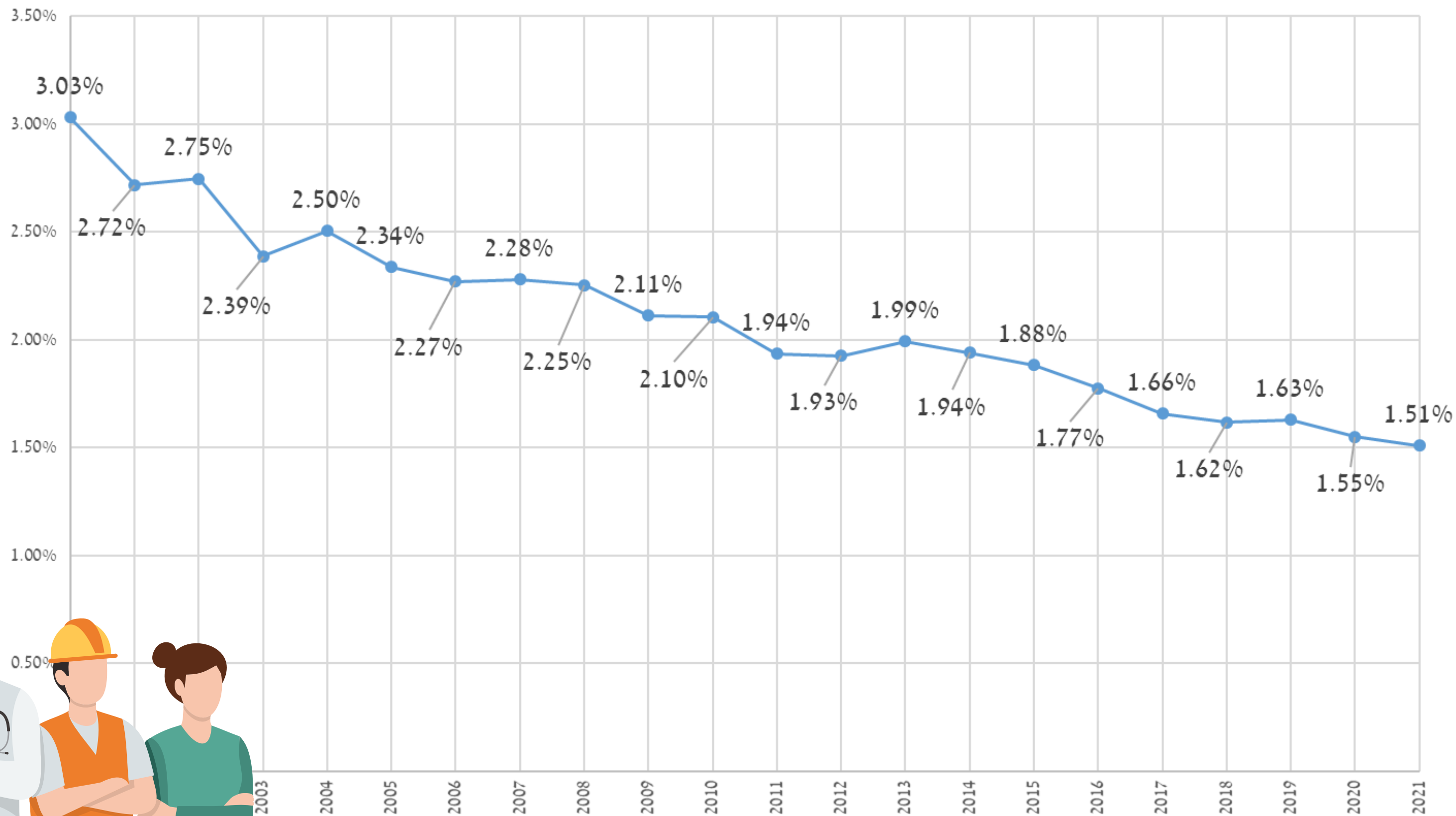
הביטוח הלאומי

תביעות נפגעי עבודה



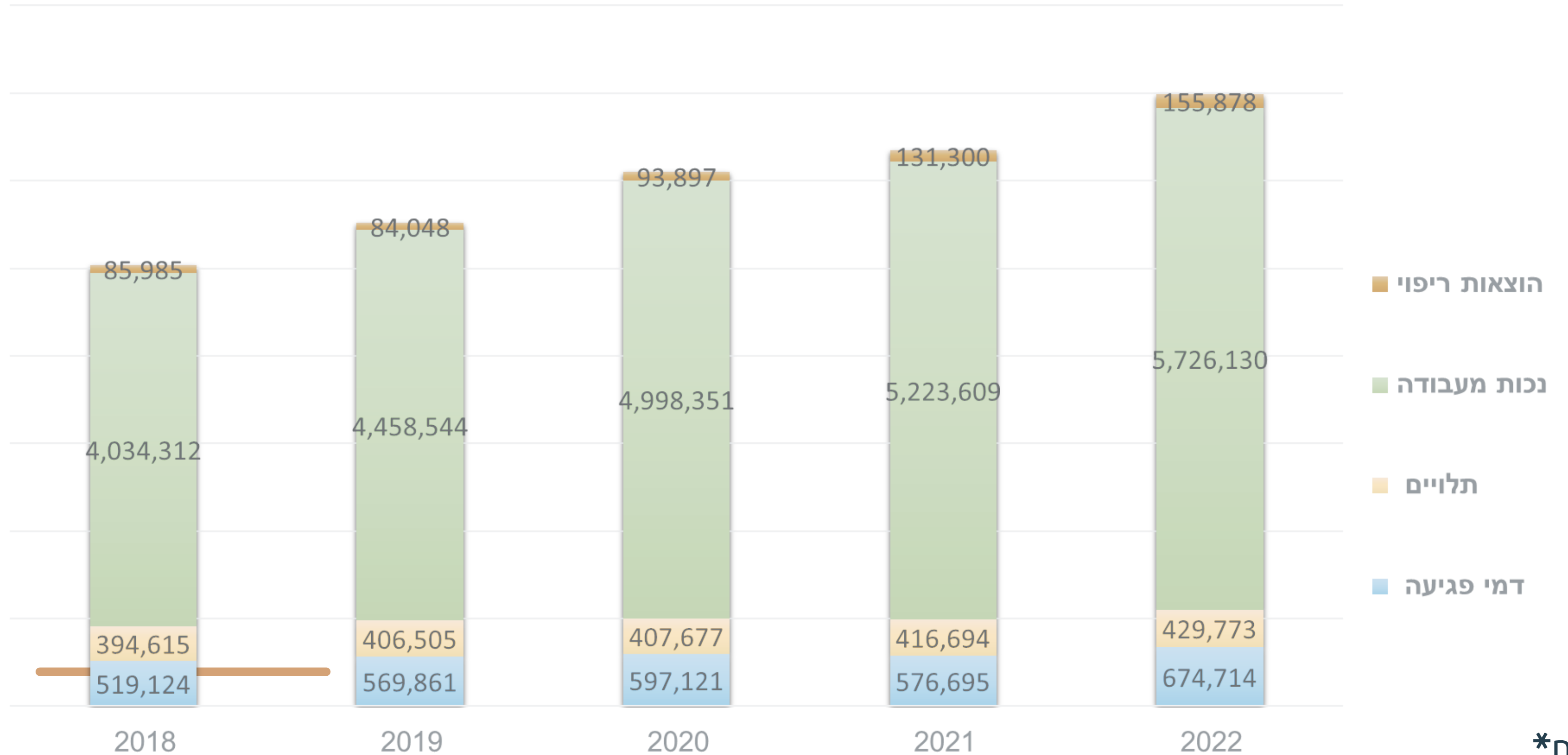


יחס מועסקים אל מול מקבלי דמי פגיעה





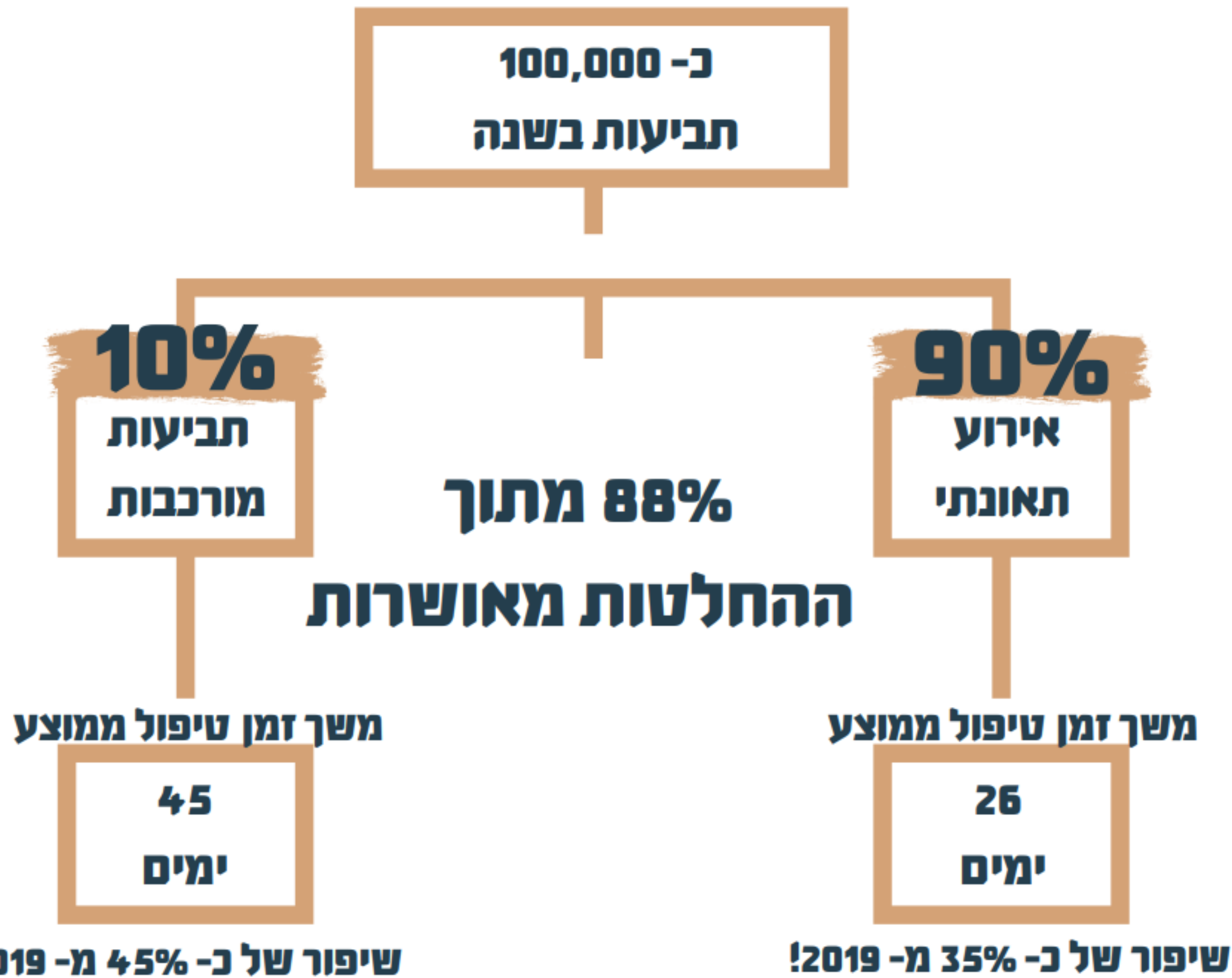
הוצאות בנפגעי עבודה



באלפים*



דמי פגיעה - טיפול בתביעה





זכאויות בנכות מעבודה

התנאים המקדימים לקבלת מענק או קצבה בנכות זמנית ונכות יציבה

נכות יציבה

בין 9% ל 19.99%

ומעלה

מענק

נכות יציבה

20% ומעלה

קצבה

נכות זמנית

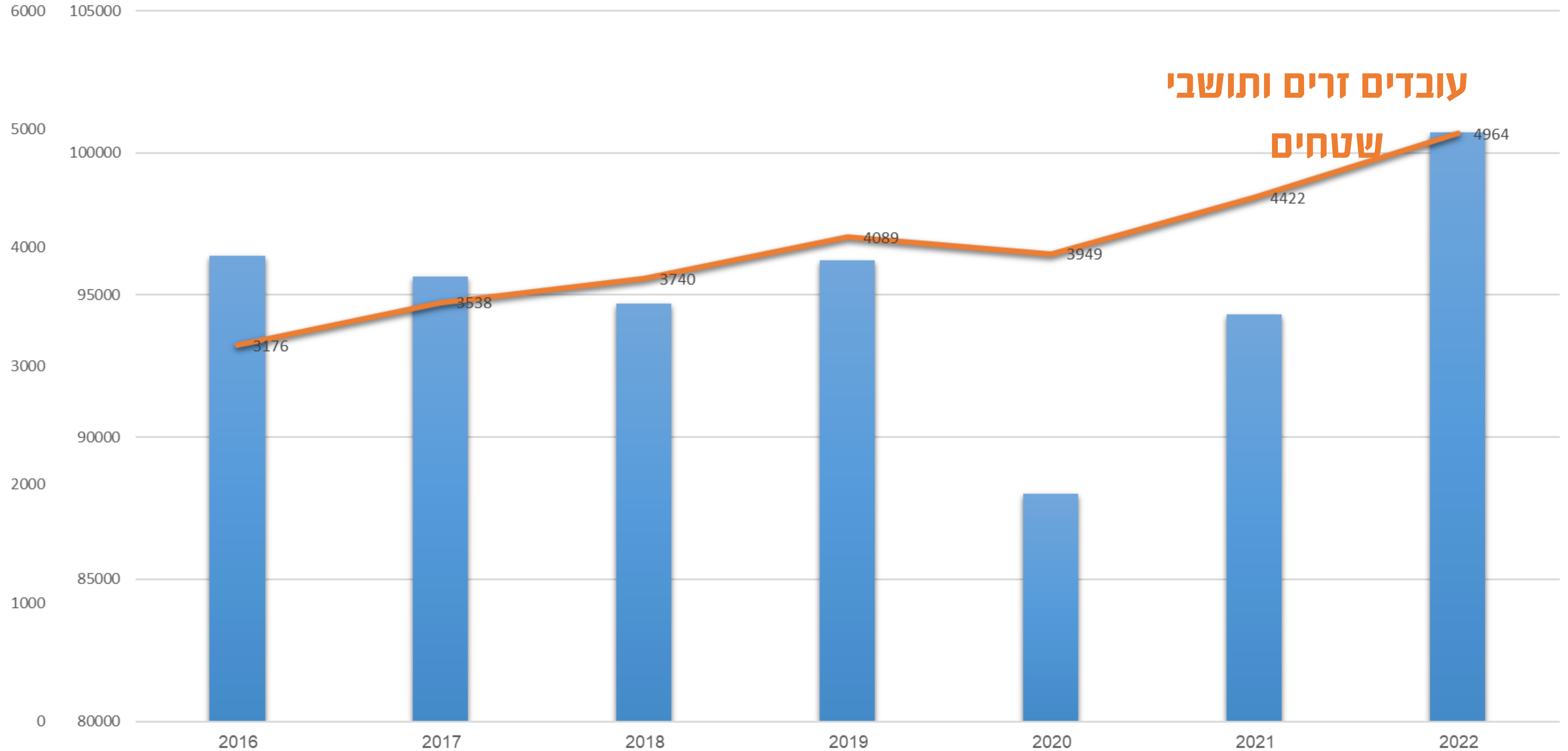
9% ומעלה

קצבה



הביטוח הלאומי

עובדים זרים ותושבי שטחים



נ תביעות "סה

ת"ס

טיפול רפואי למי שאינו תושב ישראל

תושב ישראל -

- טיפולים בסל הבריאות - בקופת החולים, תחת חוק בריאות ממלכתי
- טיפולים מחוץ לסל - בקופת החולים, תחת הסכמים בין הביטוח הלאומי לקופות

מי שאינו תושב ישראל -

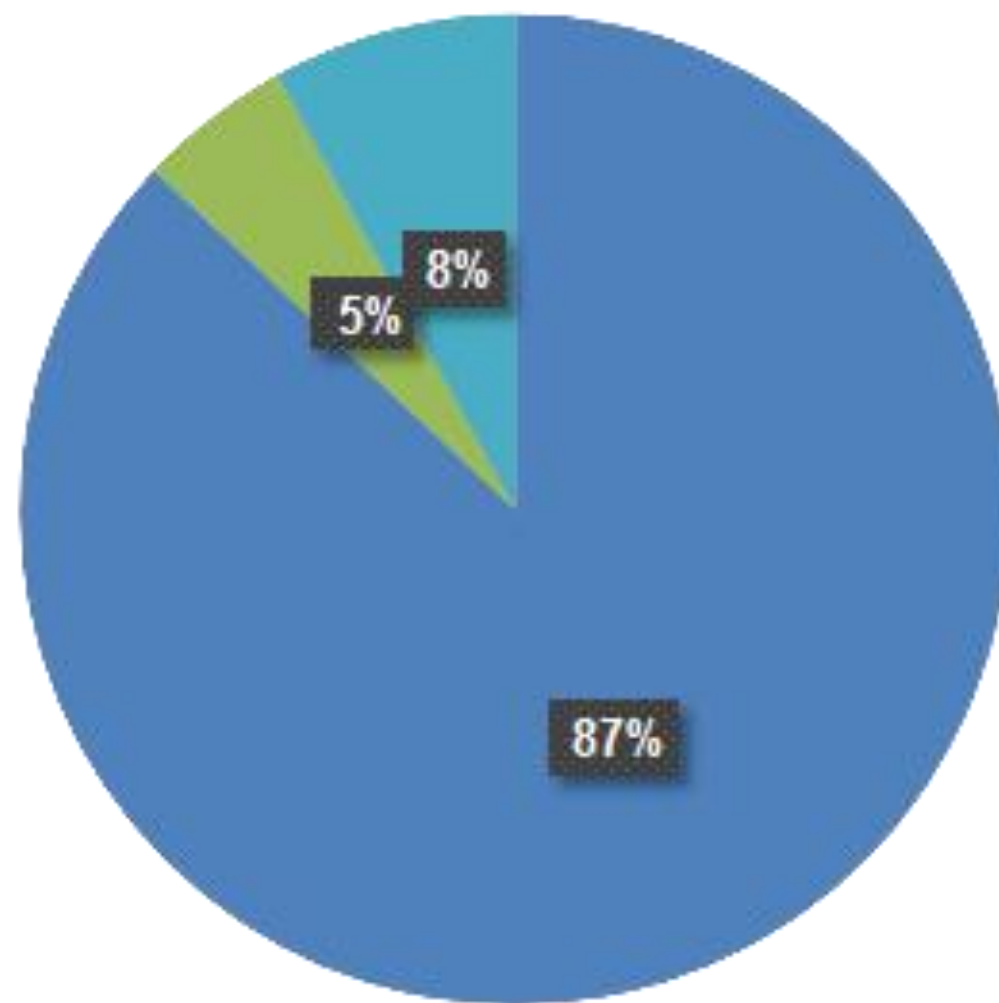
- התחייבויות לטיפולים בישראל והחזרים - באמצעות
- התקשרות של הביטוח הלאומי עם שירותי בריאות כללית.
- בקרה על התשלומים - חברת פמי עבור הביטוח הלאומי





הביטוח הלאומי

תאונות בניין 2022



אישור



חסרים מסמכים
לצורך קבלת
החלטה



דחייה



תביעות של עובדים זרים ותושבי

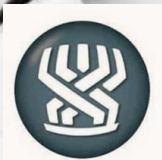
אחוז גבוה של חוסר-שטחים
במידע לצורך קבלת החלטה

(27%)



640 תביעות

אשר מהוות פחות מ 1% מכלל התביעות



הביטוח הלאומי

האתגרים בתביעות של מועסקים זמניים

פרטי האירוע ✓

יחסי עובד מעביד ✓

קביעת בסיס שכר ✓

לתשלום

תודה רבה

Thank You

