

מפעל.....

תוכנית בטיחות לשנת תשס"ד - 2004

התוכנית נערכה ע"י:

מנחה:

עזרא נהר צדק
דוב דביר
בארי ענבר

הוכן ע"י:
מנחה התוכנית:
עריכה מתודולוגית:

שלד לתוכנית בטיחות

תוכנית בטיחות

תוכן העניינים

מספר	תאור	עמוד
1.	מבוא וסקירה כללית	3
2.	סקר סיכונים ולוח זמנים	5
3.	נוהל לאיתור מפגעים	9
4.	נוהל לסילוק מפגעים	11
5.	המבנה הארגוני של מערך הבטיחות	12
6.	לוח זמנים למערך הבטיחות	14
7.	תוכנית הדרכה ולוח זמנים לביצוע התוכנית	15
8.	רשימת ציוד החייב בבדיקה תקופתית ומועדי הבדיקה	17
9.	רשימת ציוד לבדיקה ביוזמת המפעל	19
10.	רשימת הגורמים המזיקים ומועדי בדיקתם	20
11.	רשימת חומרים המחייבים בדיקה סביבתית תעסוקתית	21
12.	רשימת עובדים החייבים בבדיקות רפואיות	23
13.	נוהלי בטיחות וגהות תעסוקתיים (רגיל וחרום, כולל נוהל פינוי נפגעים של תאונות עבודה)	24
14.		
	נספחים	
		נספח 1
		נספח 2
		נספח 3
		נספח 4
		נספח 5

1. מבוא וסקירה כללית

תאור המפעל

תחום העיסוק:



לקוחות המפעל:

מיקום במרחב:

כתובת:

טלפון:

פקס:

המוסד לבטיחות ולגיהות 

שלד לתוכנית בטיחות

(* דוגמה לתאור אפשרי של מפעל)

סקירה כללית

מפעל "גל-חום תעשיות אנרגיה" הוקם בתחילת שנות ה-90 ליישום טכנולוגיה חדשנית בייצור ובאגירת אנרגיה מקרינת השמש.

המפעל השתייך לחברה פרטית עד שנת 1997, ומאז נרכש ונמצא בבעלות משותפת של קונצרן אמריקאי (S.E.P.- U.S.A) וקבוצת תעשיות אנרגיה ישראלית. המפעל הלך והתרחב בהקף מוצריו ומשאבי האנוש שלו, במהלך 10 שנות קיומו. היום המפעל מעסיק כ- 110 עובדים.

למקומו הנוכחי באזור התעשייה החדש עבר המפעל לפני כשנתיים מאזור התעשייה הישן. למפעל חברת בת הנמצאת באנגליה, לשיווק מוצריו ומערך שיווק וסוכנים באירופה ובמזרח הרחוק.

מערך הייצור של המפעל ממוקם במבנה יעודי בא.ת. החדש בשלוש קומות, אליהן נוספת קומת משרדים בה ממוקמות ההנהלה ומחלקת שיווק. בחצר המפעל ממוקמים מספר מבנים קלים וסככות על שטח של כ- 10,000 מ"ר לשרותים טכניים, אחסון ח"ג והרכבות.

החברה מבצעת בדיקה שיטתית של תהליכי הייצור ובקרת איכות, כולל בדיקות המבטיחות עמידת המוצרים בדרישות ובתקנים ע"פ צרכי הלקוחות.

*** הערה :** נתוני הסקירה הנ"ל, המובאים לצורך המחשה, הם נתונים **מדומים בלבד ואינם** מייצגים מפעל מסוים כלשהו.

שלד לתוכנית בטיחות

**דוגמה למילוי אפשרי של
דף בסקר סיכונים**
**2. סקר סיכונים
ולוח זמנים לביצוע וקביעת אחריות**

מחלקה	מס'	ממצאים	המלצות	מועד לביצוע	ביצוע ע"י	מעקב ע"י
כללי ארגון	.1	חסר ממונה בטיחות	נדרש מינוי ממונה בטיחות למפעל לפי תקנות ארגון הפיקוח על העבודה (ממונים על הבטיחות), התשנ"ו – 1996 סעיף 4.	תוך חודש	מנכ"ל המפעל	
כללי נוהלי שגרה	.2	חסרים נוהלי בטיחות מפעליים לעבודה בשגרה	יש לוודא השלמת נוהלי בטיחות בשגרה במפעל: א. נוהל איתור מפגעים ב. נוהל סילוק מפגעים ג. נוהל לשימוש בצידוד-מגן אישי. ד. נוהל גידור מכונות. ה. נוהל שימוש ב חומ"ס ו. נוהל עבודה במחסנים ז. נוהל עבודה במלגזות. ח. נוהל עבודה עם - מתקני הרמה	עד 12/2000	סמנכ"ל תפעול	
כללי נוהלי חרום	.3	חסרים נוהלי חרום מפעליים	יש לוודא השלמת נוהלי חרום במפעל: א. נוהל פינוי נפגעים בתאונת עבודה. ב... נוהל התנהגות במקרה שרפה כולל לו"ז לתרגול. ג. נוהל טיפול בדליפה או שפך של חומ"ס	תוך 2 חודשים	סמנכ"ל תפעול	
	.4	חסרה במפעל תוכנית לבטיחות אש	לבצע סקר בטיחות אש בעזרת רשות הכבאות כולל מיפוי צידוד כיבוי אש ויישום הנחיות בהתאם לדו"ח.	תוך 3 חודשים		
	.5	שימוש לא בטיחותי בכבלים מאריכים לזינת צידוד חשמלי	החלפה של הכבלים המאריכים במפעל לשיטת זינה קבועה	עד 12/2000		

שלד לתוכנית בטיחות

סקר סיכונים
ולוח זמנים לביצוע וקביעת אחריות

מחלקה	מס'	ממצאים	המלצות	מועד לביצוע	ביצוע ע"י	מעקב ע"י

שלד לתוכנית בטיחות

סקר סיכונים
ולוח זמנים לביצוע וקביעת אחריות

מעקב ע"י	ביצוע ע"י	מועד לביצוע	המלצות	ממצאים	מס'	מחלקה

שלד לתוכנית בטיחות

סקר סיכונים
ולוח זמנים לביצוע וקביעת אחריות

מחלקה	מס'	ממצאים	המלצות	מועד לביצוע	ביצוע ע"י	מעקב ע"י

שלד לתוכנית בטיחות

3. נוהל לאיתור מפגעי בטיחות וגהות

הערות	מדווח על הממצא	מהות הבדיקה	תדירות הבדיקה	מאתר המפגעים
	למנהל העבודה במחלקה.	בדיקת עמדת העבודה: מגינים, חשמל, תנאים סביבתיים, שינוע, איחסון ביניים, סיכונים מיוחדים בהתאם לסוג הפעולה והחומרים המשמשים לביצוע הפעולה.	כל בוקר	העובד בתחנת העבודה שלו
	סמנכ"ל תפעול -	בדיקת נושא הבטיחות במחלקה כולה: מעברים, איחסון ואיחסון ביניים, חשמל, תנאים סביבתיים, סדר וניקיון, סילוק פסולת, בטיחות אש, סיכונים מיוחדים בהתאם לסוג הפעולה והחומרים המשמשים לביצוע הפעולה.	אחת לשבוע	מנהל עבודה (מצ"ב רשימה בעמוד הבא)
	למנהל המפעל	סיור יסודי במפעל כל חברי ועדת בטיחות	כל ישיבה (8 פעמים בשנה)	ועדת הבטיחות (רשימת הנציגים בעמוד הבא)
	למנהל המפעל	נושאי בטיחות שונים	לפני עבודת פיתוח, הכנסת מכונות, שינוי מערך.	סמנכ"ל תפעול –
	סמנכ"ל תפעול	נושאי בטיחות שוטפים	כל בוקר	ממונה בטיחות

רשימת מנהלי עבודה

- .1
- .2
- .3
- .4
- .5
- .6
- .7
- .8

רשימת נציגים בוועדת בטיחות

- .1
- .2
- .3

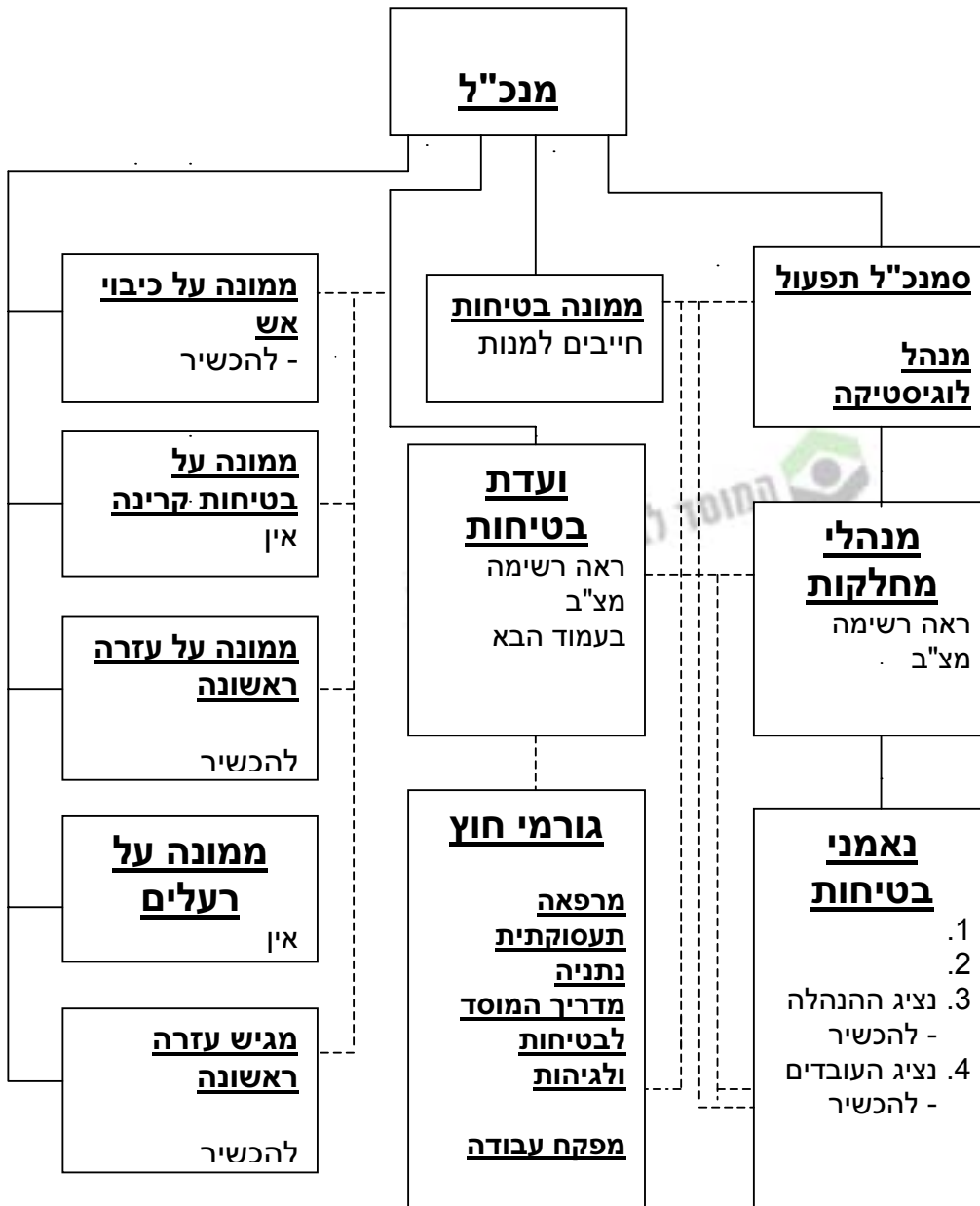
שלד לתוכנית בטיחות

4. נוהל לסילוק מפגעים

הערות	בקרה על הביצוע	האחריות לסילוק	סוג המפגע
אם קיים צורך ברכישות, יתואם הנושא עם המנכ"ל.	יו"ר ועדת הבטיחות	מנהל אחזקה	מפגע בתחום המכני
אם קיים צורך ברכישות, יתואם הנושא עם המנכ"ל.	יו"ר ועדת הבטיחות	חשמלאי ראשי	מפגע בתחום החשמל
אם קיים צורך ברכישות, יתואם הנושא עם המנכ"ל.	יו"ר ועדת הבטיחות	ממונה על חומ"ס	מפגע בתחום הכימיה (ביולוגיה)
אם קיים צורך ברכישות, יתואם הנושא עם המנכ"ל.	יו"ר ועדת הבטיחות	ממונה על בטיחות אש	מפגע בתחום כיבוי אש
אם קיים צורך ברכישות, יתואם הנושא עם המנכ"ל.	יו"ר ועדת הבטיחות	ממונה על עזרה ראשונה	מפגע בתחום עזרה ראשונה
יווצר קשר עם גורמי חוץ מתאימים.	מנהל לוגיסטיקה –	מנהל האגף הנוגע בדבר	מפגע המצריך ייעוץ חיצוני

שלד לתוכנית בטיחות

5. המבנה האירגוני של מערך הבטיחות



כפיפות אירגונית _____
 זיקה מקצועית - - - - -

רשימת מנהלי מחלקות

- .1
- .2
- .3
- .4
- .5

ועדת בטיחות

- .1 יו"ר ועד עובדים –
- .2 נציג העובדים –
- .3 הנהלה –
- .4 הנהלה –

המוסד לבטיחות ולגיהות 

שלד לתוכנית בטיחות

6. לוח זמנים למערך הבטיחות

הערות	מעקב ע"י	ביצוע ע"י	הנושא	זמן לביצוע
	---	מנכ"ל	מינוי ממונה בטיחות	במהלך שנת 2000
	מנכ"ל	סמנכ"ל תפעול או מנהל כ"א	הכשרת נאמני בטיחות – קורס נאמנים	במהלך שנת 2000
	מנכ"ל	סמנכ"ל תפעול	הכשרת ממונה על כיבוי אש – קורס ממונה כיבוי אש	במהלך שנת 2000
	מנכ"ל	סמנכ"ל תפעול	הכשרת מגיש עזרה ראשונה	במהלך שנת 2000
	מנכ"ל	יו"ר ועדת הבטיחות	התכנסות ועדת בטיחות לפחות 8 פעמים בשנה	במהלך שנת 2000

7. תוכנית הדרכה
ולוח זמנים לביצוע, קביעת אחריות ומעקב אחר ביצוע

הערות	מועד ביצוע	מעקב ביצוע ע"י	ביצוע ע"י	מועד מומלץ לביצוע	מספר משתתפים	מיועד ל-	משך הזמן	נושא ההדרכה	מהות פעולות הדרכה	מס' מס' הרצאות
										1.
									ימי עיון	2.

תוכנית הדרכה

ולוח זמנים לביצועה, קביעת אחריות ומעקב אחר ביצוע

הערות	מועד ביצוע בפועל	מעקב ביצוע ע"י	ביצוע ע"י	מועד מומלץ לביצוע	מספר משתתפים	מיועד ל-	משך הזמן	נושא ההדרכה	מהות פעולות הדרכה	מס'
									<u>השתלמויות</u>	3.
									<u>קורסים</u>	4.

שלד לתוכנית בטיחות

8. רשימת ציוד החייב בבדיקה תקופתית ומועדי הבדיקה

מס'	סוג הציוד	מיקומו במפעל	הבדיקה האחרונה	תוקף הבדיקה	הבדיקה הבאה	הערות
1.						

שלד לתוכנית בטיחות

רשימת ציוד החייב בבדיקה תקופתית ומועדי הבדיקה

מס'	סוג הציוד	מיקומו במפעל	הבדיקה האחרונה	תוקף הבדיקה	הבדיקה הבאה	הערות

שלד לתוכנית בטיחות

9. רשימת ציוד לבדיקה ביוזמת המפעל

הערות	מועד הבדיקה הבאה	מועד הבדיקה האחרונה	תדירות הבדיקה	<u>סוג הציוד</u>
			6 חודשים	1. ציוד מגן אישי
			שנה	2. ציוד כיבוי (בנוסף למטפי הכיבוי)
			6 שנים	3. רציפות הארקה בשיטת האיפוס
			6 חודשים	4. ארונות וציוד לעזרה ראשונה
			שנה	5. כלים חשמליים, כולל כלי יד מיטלטלים, ציוד ריתוך חשמלי ואוטוגני.

הערה נוספת: רישום מסודר של תאריכי הבדיקות התקופתיות הנ"ל ייעשה ביומן מיוחד שבו יצויין לכל פריט (או קבוצת פריטים) תאריך שבו צריכה הבדיקה להתבצע, תאריך הביצוע בפועל וחתימת אחראי על הבטיחות לאישור ביצוע הבדיקה.

שלד לתוכנית בטיחות

10. רשימת הגורמים המזיקים החייבים בבדיקות תקופתיות ומועדי בדיקתם

מספר	הגורם המזיק	מקומו במפעל	הבדיקה האחרונה	הבדיקה הבאה	הבדיקה הבאה	הערות
1.	<u>רעש</u>					ראה דו"ח מיפוי רעש בנספח
2.	<u>מפ"ה</u>					ראה דו"ח מסכם של בדיקות סביבתיות בנספח
3.						
4.						
5.						
6.						

שלד לתוכנית בטיחות

11. רשימת חומרים כימיים המחייבים בדיקה סביבתית תעסוקתית

1. עופרת (אנאורגנית, אורגנית).
2. כספית (אנאורגנית, אורגנית)
3. ארסן (זרניך).
4. קדמיום
5. כרום.
6. ניקל.
7. קובלט.
8. בריליום.
9. מתק"ש (מתכות קשות)
(טונגסטן, טיטניום, טנטלום, וונדיום ואחרות)
10. בנזן.
11. ממיסים פחמימניים ארומטיים.
(טולואן, קסילן, סטירן).
12. ממיסים פחמימניים הלוגניים: -
(טריכלוראתילן, פרכלוראתילן,
1,1,1, טריכלורואתאן)
13. ויניל כלוריד.
14. איזוציאנטים.
15. חומרי הדברה זרחנים, אורגניים, וקרבמטים).
16. אבק מזיק. (אסבסט, טלק, צורן דו חמצני גבישי).
17. פורמאלהיד.
18. אתילן אוקסיד.
19. מתילן כלוריד.
20. ניטרוס אוקסיד (גז הרדמה).
21. הלותרן (גז הרדמה).
22. איזופלואורן (גז הרדמה).
23. פנול.
24. הידרזין.
25. אקרילו ניטריל.
26. מתיל אקרילאט.
27. מתיל מתאקרילאט.
28. גליקול אתרים.
29. אמוניה.
30. פחם שחור (BLACK CARBON)
31. פחמן טטראכלורי.
32. כלורופורם.
33. כלור.

שלד לתוכנית בטיחות

34.	דימתיל פורמאמיד.
35	מתיל אתיל קטון (MEK)
36.	מתיל איזובוטיל קטון.
37.	בנזואיל פראוקסיד.
38.	אפיכלורהידרין.
39.	אתילן דיברומיד.
40	בוטיל אצטט
41.	N – הקסאן.
42.	סיבים מינרליים.
43.	אבק מעצים קשים
44.	גלוטראלדהיד
45	אנפלוראן (גז הרדמה)
46	4,1 דיאוקסן

המוסד לבטיחות ולגיהות 

שלד לתוכנית בטיחות

12. רשימת עובדים החייבים בבדיקות רפואיות

בדיקות לקבלת עובד חדש:

הבדיקות הדרושות ייקבעו ע"י הרופא התעסוקתי.
יש לבצע בדיקות כאלה אישית לכל עובד חדש לפני קבלתו לעבודה.

בדיקות רפואיות תקופתיות:

תקנות הגהות דורשות בדיקות רפואיות תקופתיות לעובדים החשופים לגורמי סיכון כימיים או פיזיקליים הקיימים במפעל. החשיפה לגורמים כגון: ממיסים פחמימניים, נדפים רעילים של מתכות, אבק או רעש מזיקים, קרינה וכיוצא בזה, עלולה לגרום למחלות מקצוע קשות.
בדיקה רפואית של יתר עובדי המפעל תקבע בתיאום עם הרופא התעסוקתי.

מס"ד	שם העובד	סוג הבדיקה	תאריך הבדיקה	שם המוסד וכתובתו	שם הבודק	תאריך הבדיקה הבאה
1.						
2.						

שלד לתוכנית בטיחות

13. נוהלי בטיחות וגהות תעסוקתיים

- א.**
- נוהלי בטיחות בעבודה בשגרה**
- 1.א. נוהל קליטה והדרכת עובד חדש
 - 2.א. נוהל שימוש בציוד מגן אישי
 - 3.א. נוהל שימוש בחומ"ס
 - 4.א. נוהל שימוש במכונות הרמה
 - 5.א. נוהל תרגול תרחישי חרום: (שרפה, שפך חומ"ס וכו')
- ב.**
- נוהלי חרום**
- 1.ב. נוהל חרום במקרה שרפה
 - 2.ב. נוהל חרום בארוע שפך חומ"ס
 - 3.ב. נוהל פינוי נפגעים של תאונות עבודה

שלד לתוכנית בטיחות

נספחים 
המוסד לבטיחות ולגיהות